

Acesso à rede Wi-Fi NET Virtua
para Windows XP

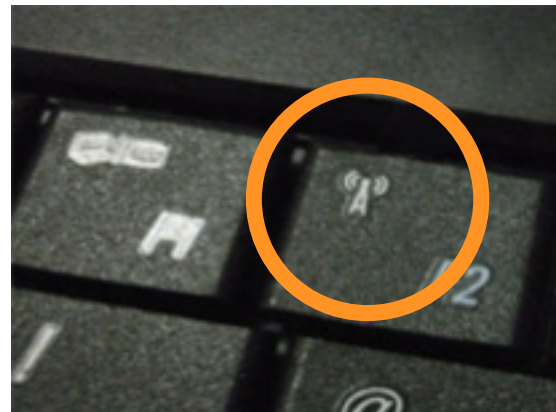


Configurar seu acesso à [rede Wi-Fi NET Virtua](#) é fácil. Para isso, siga os passos abaixo:

1 - Primeiro, verifique se a placa sem fio do seu desktop ou notebook está "ativada".



Algumas máquinas têm uma "trava" na lateral do notebook.



Outras têm um ícone para ativação no teclado.

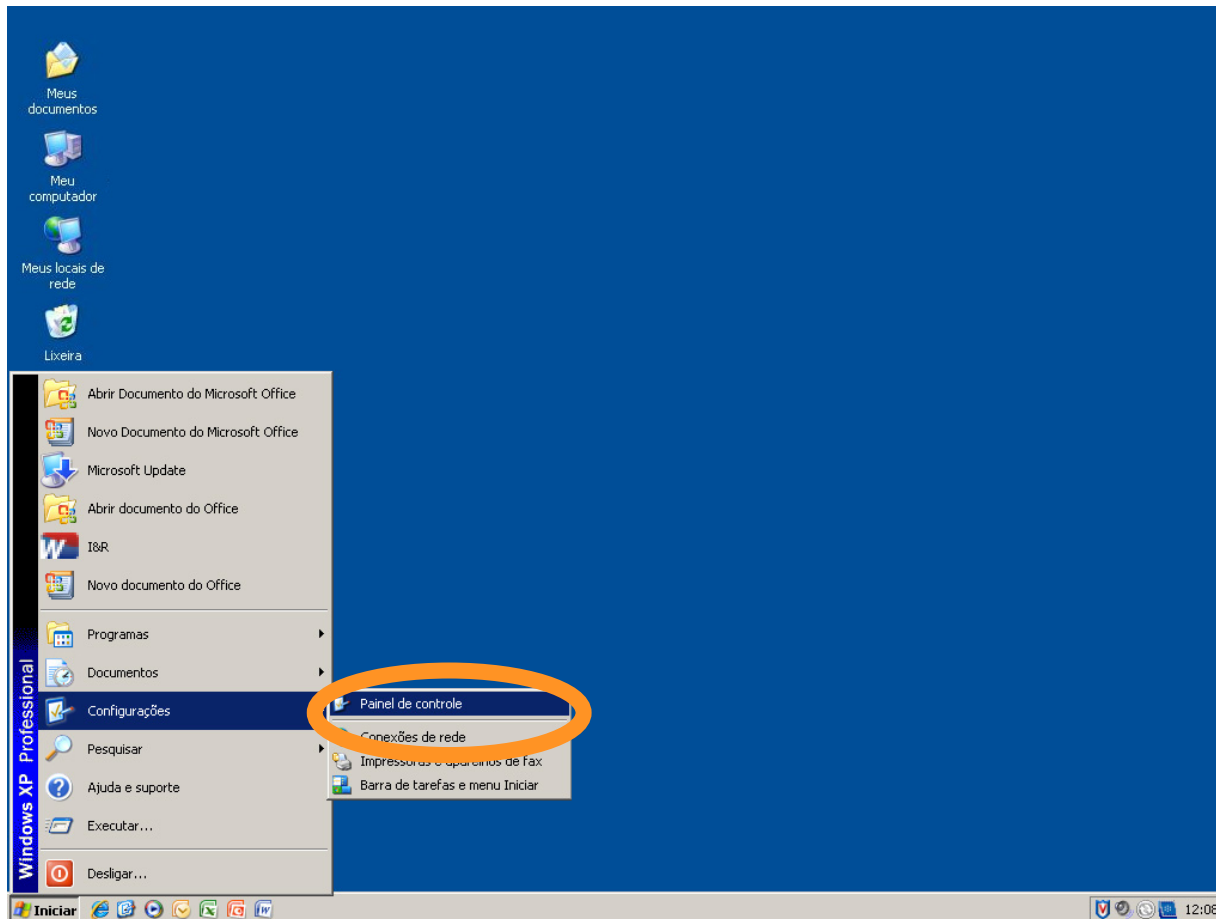
Ative a placa sem fio.

Após procedimento acima, faça o seguinte:

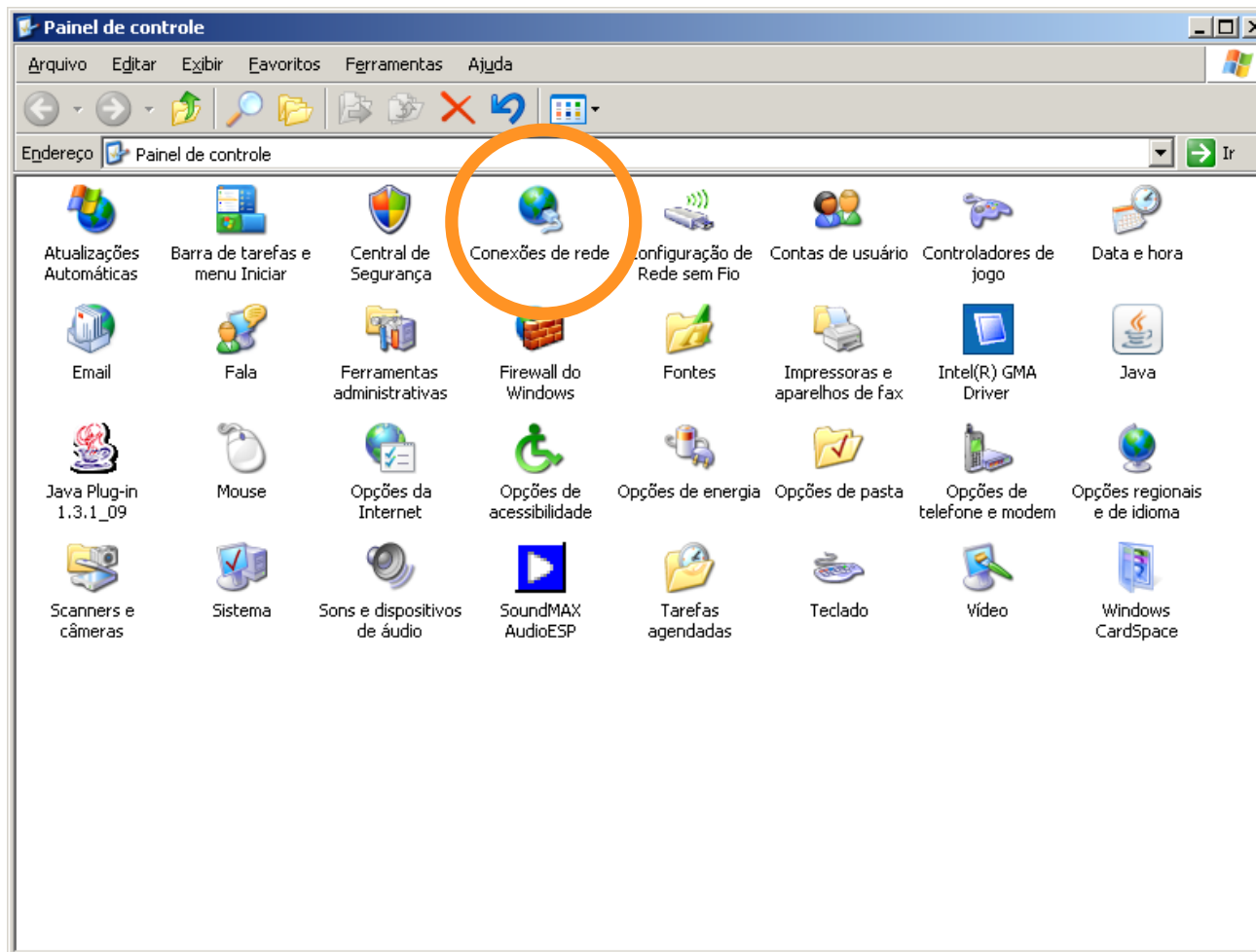
Acesso à rede Wi-Fi NET Virtua para Windows XP



2 - Na tela de início do seu Windows XP, clique em [Iniciar](#) > [Configurações](#) > [Painel de controle](#).



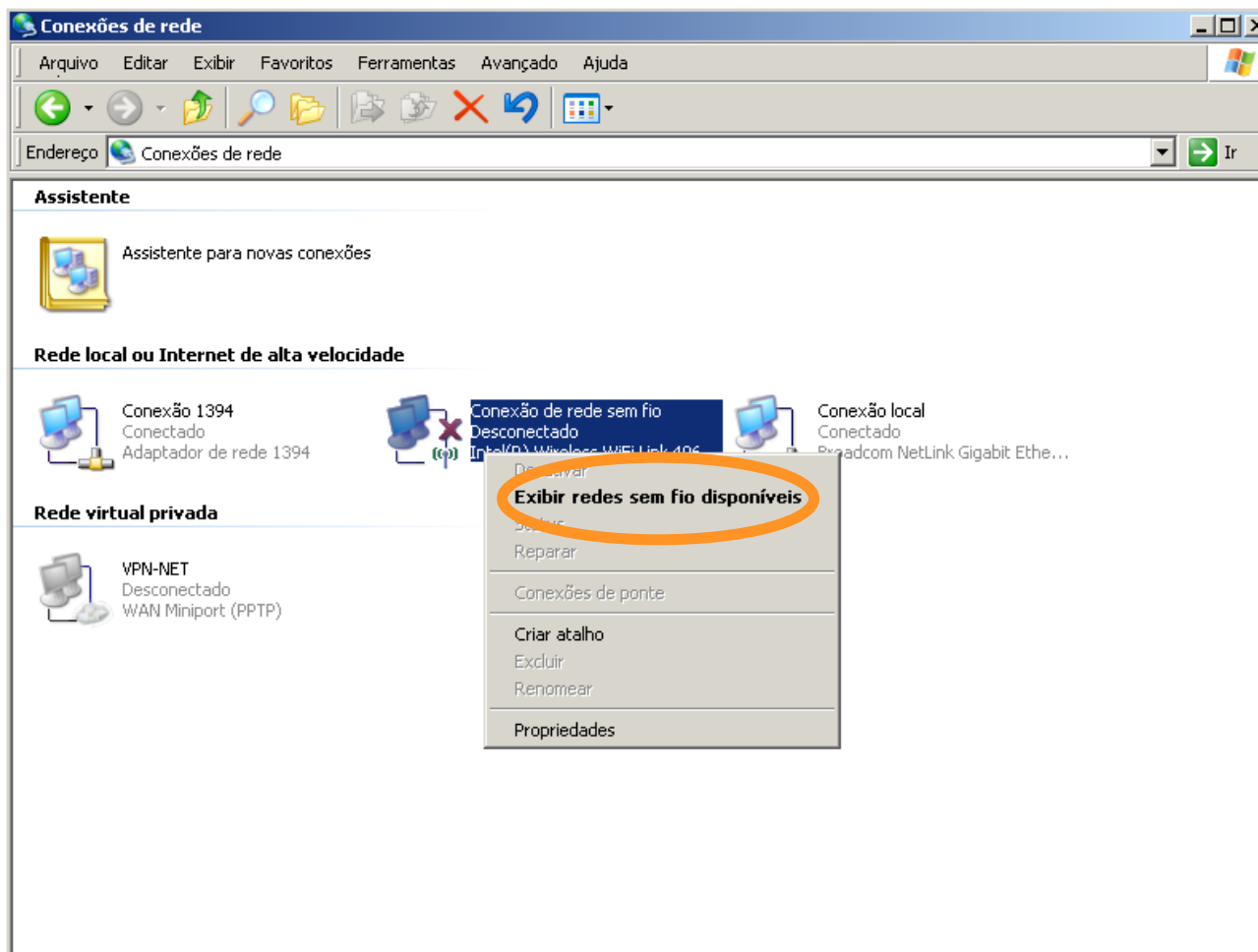
3 - Dê um duplo clique em [Conexões de Rede](#).



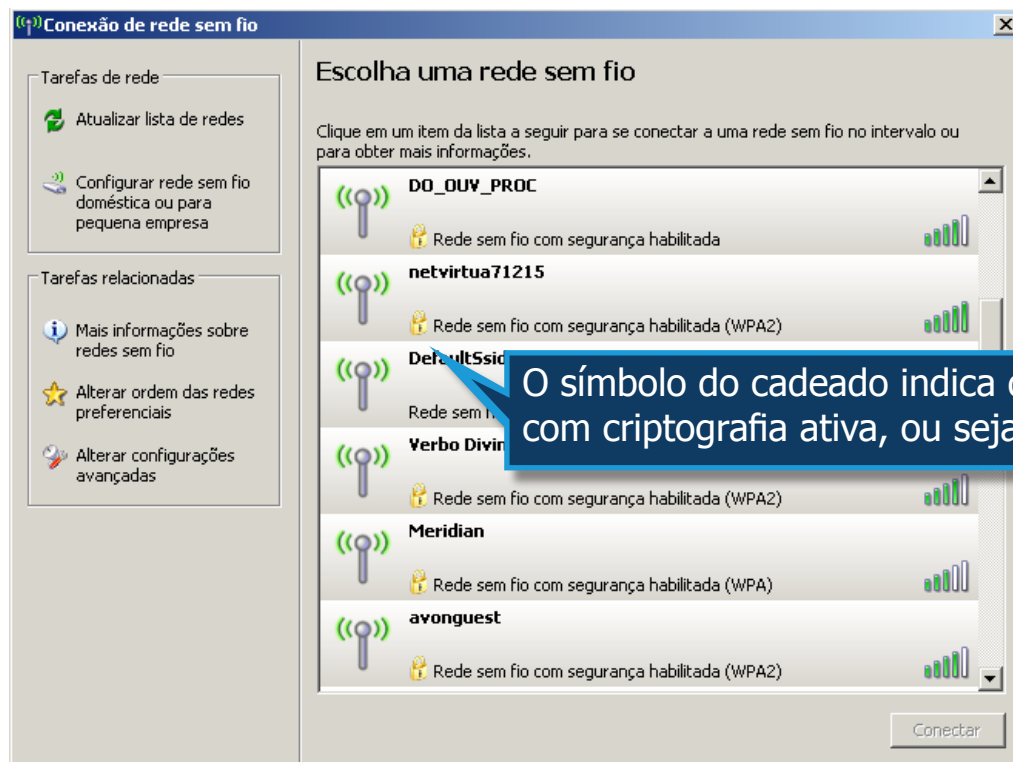
Acesso à rede Wi-Fi NET Virtua para Windows XP



4 - Na tela abaixo, clique com o **botão direito** do mouse em **Configuração de Rede sem Fio** e, em seguida, clique na opção **Exibir redes sem fio disponíveis**.



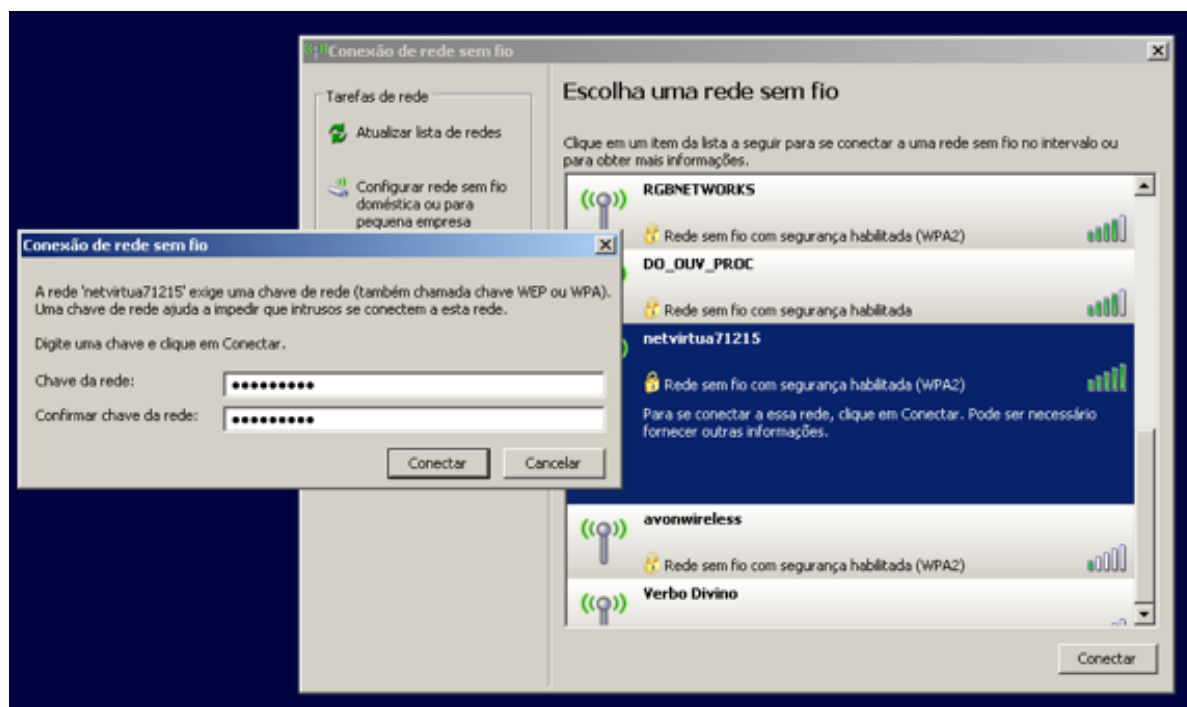
5 - Na lista de redes sem fio, **encontre a rede criada e clique duas vezes nela.**



Se você é cliente **NET Virtua Residencial**, sua rede é aquela formada por:
netvirtua + n°. da residência/prédio + bloco/apto

Se você é um cliente **NET Virtua Empresas**, sua rede é aquela formada por:
netempresas + n°. da loja/prédio + bloco/sala

6 - Por fim, digite a senha de 10 dígitos para acessar a rede WI-FI no campo [Chave da Rede](#) e clique em [conectar](#).



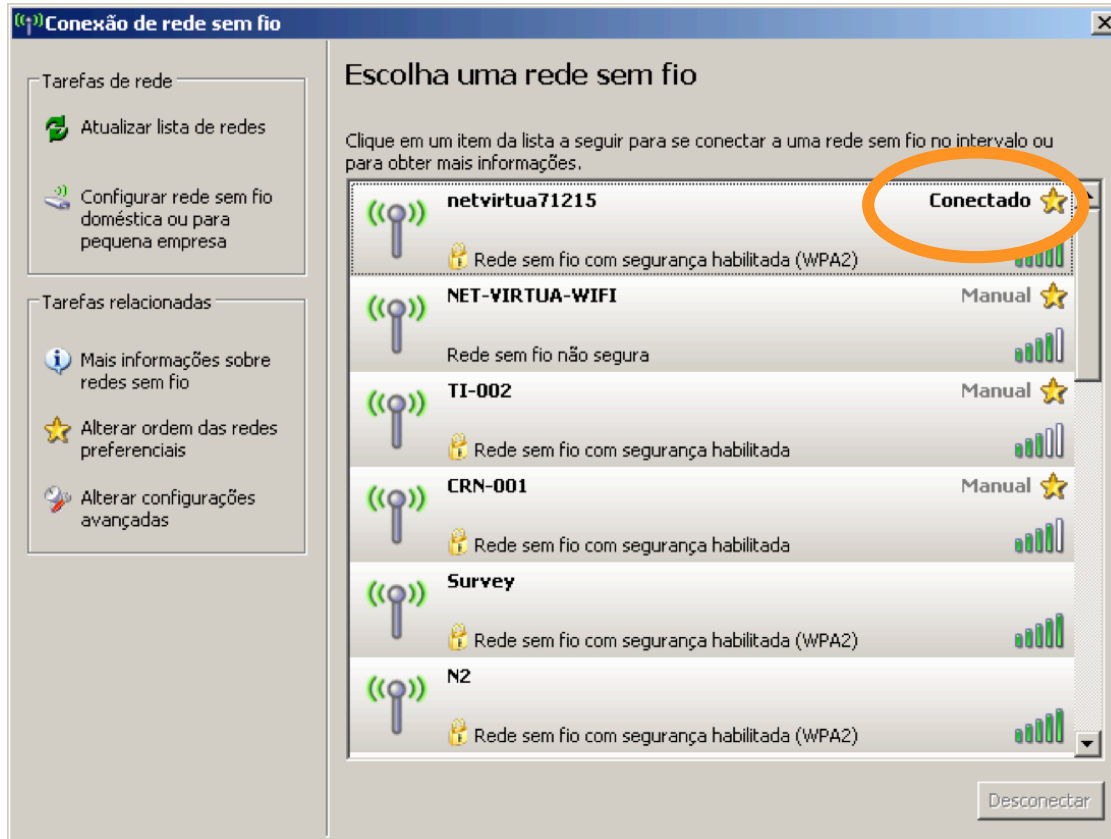
A sua senha é formada pelo número do contrato + número 0

Exemplo:

Contrato 003/015252357.

Senha Wi-Fi: 0152523570

Pronto. A rede está conectada.



* Se você não tiver uma conexão de rede sem fio, ou o seu computador não possuir uma placa sem fio, procure um técnico de sua confiança para fazer a instalação.